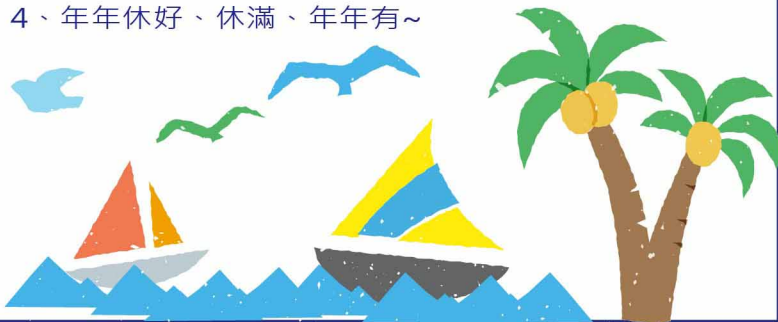




領取旅遊補助金的唯一方法，只有安排連續 2 天當年度特別休假！

整年做好做滿

- 1、工會會員
- 2、連續休滿2天當年度特別休假
- 3、隔年績效獎金發放日即可領取旅遊補助金1萬2千元。
- 4、年年休好、休滿、年年有~



到職未滿一年者 (EX. 留復、新人、子公司異動)

工會特別強力爭取到，到職未滿一年的同仁只要：

- 1、年底前為工會會員
- 2、連續休滿2天當年度特別休假
- 3、隔年績效獎金發放時即依前一年的全月在職月份計算旅遊補助金如：

【我是新人】

8/5到職，12/5加入工會，到職後休滿2天當年度特別休假，隔年績效獎金發放時即可領取4000元旅遊補助金。

【我是子公司異動】

5/1轉入，6/5加入工會，休滿2天當年度特別休假，隔年績效獎金發放時即可領取8千元旅遊補助金。

▪有任何疑問請與工會聯繫，02-25189388#1



Q：我之前為子公司員工，於8/1轉入銀行，轉入銀行前在子公司已安排過連休2天特休，這樣算嗎？

A：算喔~

Q：禮拜五下午跟禮拜一全天再加禮拜二上午(日期需相連)這樣算連續兩天嗎？

A：算喔~只要日期上有連續即可。

Q：一天病假一天特休這樣算連續兩天嗎？

A：不算，兩天都必須是勞基法給予的當年度特別休假才行。

Q：工會這麼棒，可以一到職就加入嗎？

A：莫急莫慌，需等試用期過後就會收到工會誠摯的入會邀請函囉~

Q：我2/1到職，5/1過試用期後才變工會會員，請問連休2天的特別休假，要等變成工會會員後才可以安排嗎？

A：從到職後就可開始安排了，不必等過試用期後。

Q：為什麼會有這筆旅遊補助金啊？

A：是工會在108年爭取特別獎金法制化的協商結果之一，將原本只有少數人分配的特別獎金，挪出部分比例作為全體工會會員得以領取的旅遊補助金。



只有當年度特別休假才算！
加給假、遞延、補休、其他假...通通不算。
假別唯一選擇「特別休假」!!



【工會能爭取到這筆旅遊補助金仰賴所有會員的支持(99.9%的入會率)~快快加入成為工會的後盾】



112.10.31